

## ZUBEHÖR- UND VERSCHLEISSTEILEPROGRAMM



### Normteile für den Werkzeug- und Formenbau

Schnittstempel aus HSS und Vollhartmetall nach DIN-ISO-Norm sowie kundenspezifisch, Auswerferstifte und Hülsen, Eladur-Elemente, Schraubendruckfedern

### Abrichtdiamanten

Einkorn- und Vielkornabrichter für Flach- und Rundschleifprozesse, Profildiamanten, CVD/MKD-Abrichtplatten

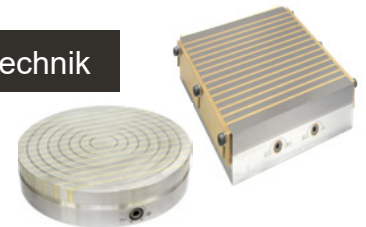


### Kühlschmierstoffe

Kühlschmierstoffe, Hydrauliköle, Fette, Reiniger, Kühlmitteldüsensysteme, Wartungs- und Mischgeräte für Flüssigkeiten

### Magnetspanntechnik

Magnetspanntechnik für Schleifbearbeitungen, Elektro-Permanent-Magnetsysteme, Handmagnete, Dauermagnete aus Neodym oder Hartferrit, Magnetfolien



### Filtration

Bandfiltersysteme, Filtervlies, Filterbeutel und Filterkerzen abgestimmt auf einen Kundenprozess

### Schleifwerkzeuge

konventionelle Schleifscheiben, CBN- und Diamantschleifscheiben, Topfschleifscheiben und Schleifringe für Messerbearbeitungen, Superfinishbänder

